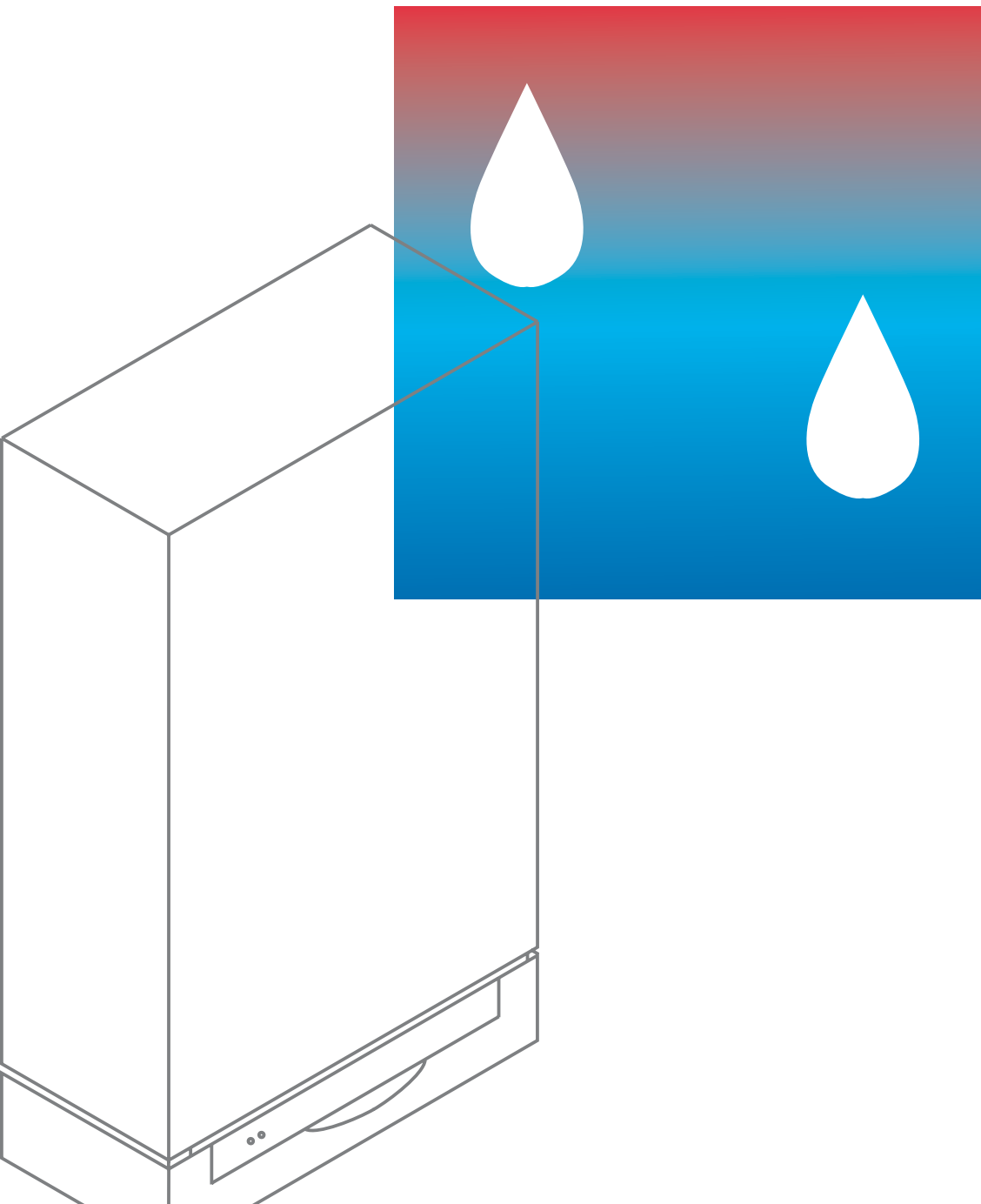


# VITODENS

**VIESMANN**

Gas-Brennwert-Wandgerät  
Nenn-Wärmeleistungsbereich: 4,2 bis 66 kW  
Als Mehrkesselanlage bis 264 kW





# Design gefällt Technik überzeugt

Gas-Brennwertgeräte von Viessmann bieten Ihnen hohen Wärme- und Trinkwasserkomfort bei kleinem Platzbedarf. Das macht Ihnen die Entscheidung leicht, Ihre neue leistungsstarke Heizzentrale einfach an die Wand zu hängen – wenn Sie möchten, auch direkt in den Wohnbereich. Denn Brennwerttechnik von Viessmann ist innovative Spitzentechnik: komfortabel, sparsam, umweltfreundlich, leise und kompakt. Für Modernisierung oder Neubau, für Etagenwohnungen oder große Mehrfamilienhäuser.

## **Mehr als 100%: Viessmann Brennwerttechnik**

Brennwerttechnik von Viessmann schafft etwas, was auf den ersten Blick unglaublich erscheint – einen Norm-Nutzungsgrad bis zu 109%. Das liegt zum einen daran, dass Wärme genutzt wird, die normalerweise durch den Schornstein verloren geht. Und zum anderen an dem besonderen Konstruktionsprinzip der Viessmann Inox-Radial-Wärmetauscherfläche aus Edelstahl Rostfrei, die dauerhaft für hohe Effizienz sorgt.

## **Innere Werte: Edelstahl Rostfrei**

Ihre Heizung soll in erster Linie sparsam und langlebig sein. Deshalb verwendet Viessmann Bauteile aus Edelstahl Rostfrei. Diese sorgen für zuverlässigen Betrieb – auf lange Sicht.

## **Einfach gut: die Bedienung**

Normalerweise brauchen Sie sich mit der Regelung Ihres Vitodens gar nicht zu beschäftigen. Einmal von Ihrem Heizungsfachmann eingestellt, sorgt sie für den Heizungskomfort, den Sie sich wünschen. Die Zeitumstellung Sommer/Winter erfolgt automatisch, Spar- und Ferienprogramme starten einfach auf Knopfdruck.

## **Das könnte Ihnen so gefallen: das Design**

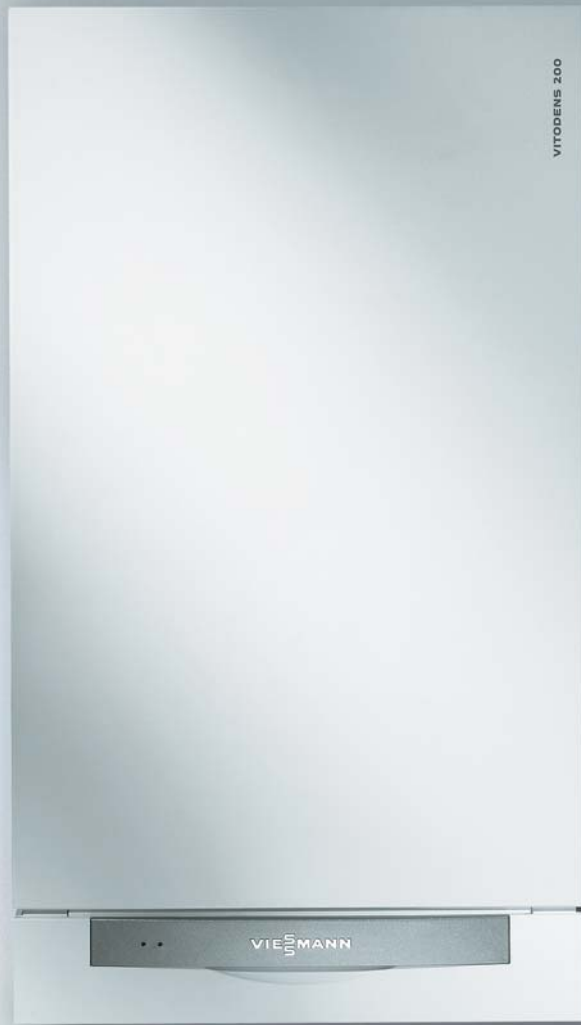
Das Design kann sich sehen lassen – hochwertig und elegant, im brillanten Vitoweiß. Die kompakten Maße passen zu den gängigen Rastern von Küchen- und Badelementen. So integriert sich Heiztechnik ideal in den Wohnbereich.

## **Effizient, langlebig, preisattraktiv: der Vitodens**

Ein lückenloses Angebot für jeden Anspruch, das Sie durch Qualität, Langlebigkeit und dauerhaft hohe Effizienz überzeugt – und das zu einem wirklich attraktivem Preis.



Inox-Radial-  
Heizfläche aus  
Edelstahl Rostfrei



Wohnraumintegration leicht gemacht:  
Vitodens 200

# Effizient und attraktiv – auch im Preis

Mit dem Vitodens 200 bietet Viessmann ein Gas-Brennwert-Wandgerät mit einem beispielhaften Preis-Leistungs-Verhältnis, hohem Heiz- und Trinkwasser-Komfort, kompakten Abmessungen und einem zeitlosen, eleganten Design.

## Bis zu 109% Norm-Nutzungsgrad

Der Brennwertkessel Vitodens 200 verbraucht weniger Energie, weil er zusätzlich die Wärme in den Abgasen nutzt. Das Ergebnis: ein Norm-Nutzungsgrad von bis zu 109%. Klar, dass Sie damit Ihre Heizkosten senken und außerdem die Umwelt entlasten.

## Auf Dauer effizient

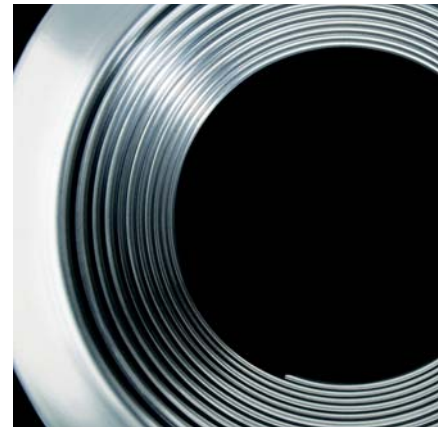
Wenn es um Sparsamkeit und Langlebigkeit geht, dann kommt als Material nur Edelstahl Rostfrei in Frage. Deshalb ist auch der Vitodens 200 mit einer Inox-Radial-Heizfläche aus Edelstahl ausgerüstet, die die erforderliche Zuverlässigkeit bietet und dauerhaft hohe Brennwertnutzung garantiert.

## Sparsam und umweltschonend

Auch das Herz des Vitodens 200, der Zylinderbrenner, ist natürlich aus Edelstahl. Er ist besonders sparsam, weil er sich durch seine modulierende Betriebsweise dem Wärmebedarf anpasst. Damit lassen sich die Schadstoff-Emissionen stark reduzieren. So erfüllt der Vitodens 200 die strengen Abgasrichtlinien des Umweltzeichens „Blauer Engel“.

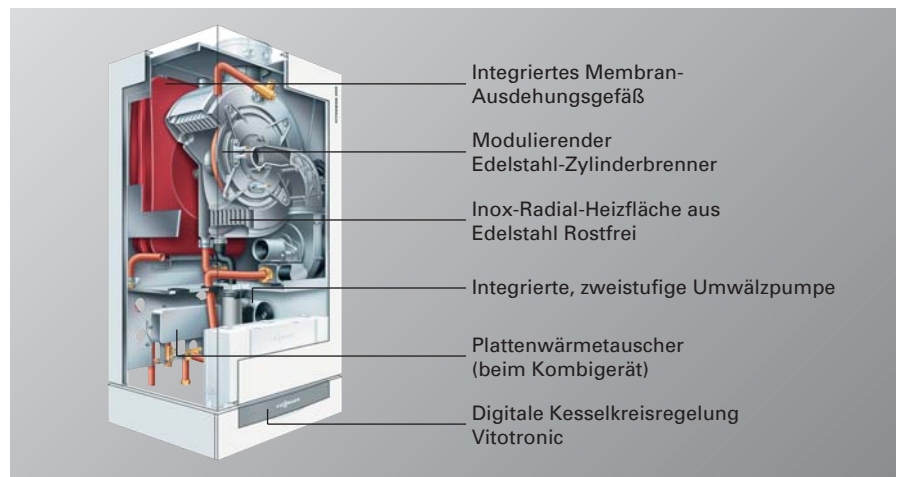
## Überall platzsparend

Der kompakte Vitodens 200 passt nahezu überall hin. In Ihre Küche, ins Bad, auf den Dachboden, in Nischen und Ecken. Der Vitodens 200 ist vom Fachbetrieb schnell montiert und betriebsbereit. Egal ob Neubau oder Austausch.



Inox-Radial-Heizfläche aus Edelstahl Rostfrei

- Gas-Brennwertkessel als Heizgerät mit 8,8 bis 20 kW und 8,8 bis 26 kW sowie als Kombigerät mit 8,8 bis 26 kW
- Norm-Nutzungsgrad: bis 109%
- Inox-Radial-Heizfläche aus Edelstahl Rostfrei: effizient, langlebig und selbstreinigend
- Sparsamer Edelstahl-Zylinderbrenner
- Schadstoffwerte erfüllen die Werte des Umweltzeichens „Blauer Engel“
- Keine seitlichen Serviceabstände erforderlich, alle Komponenten von vorn zugänglich





Kompakter  
Gas-Brennwert-  
kessel Vitodens 300

# Effizienz auf kleinem Raum: der neue Vitodens 300

Immer mehr Häuser und Wohnungen sind nach neuesten Erkenntnissen wärmedämmend und benötigen nur eine geringe Heizleistung. Die neuen Vitodens 300 mit 13 und 19 kW Leistung sind auf diese Bedürfnisse abgestimmt und liefern Wohnwärme und Warmwasserkomfort mit hoher Effizienz.

## Effizient und sauber

Für hohe Energieeffizienz und langfristigen Wärmekomfort sorgen die neue intelligente Verbrennungsregelung Lambda Pro Control, der bewährte MatriX-Gasbrenner und die Inox-Radial-Heizfläche.

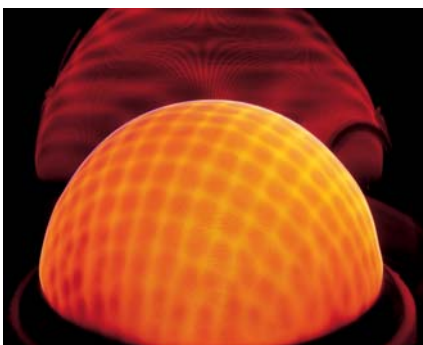
## Konstant hoher Nutzungsgrad durch Verbrennungsregelung Lambda Pro Control

Die Verbrennungsregelung Lambda Pro Control erkennt jede verwendete Gasart automatisch. Dadurch entfallen alle manuellen Einstell- und Einmessarbeiten bei der Inbetriebnahme. Darüber hinaus regelt die Verbrennungsregelung Lambda Pro Control kontinuierlich das Gas-Luftgemisch, um eine dauerhaft schadstoffarme und effiziente Verbrennung auch bei schwankenden Gasqualitäten sicherzustellen. Die Messdaten dazu liefert die Ionisationselektrode unverfälscht direkt aus der Flamme.

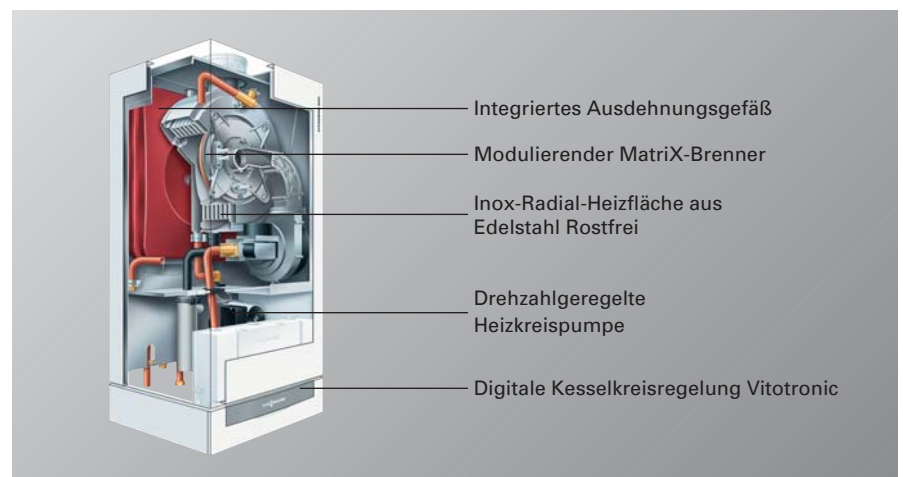
## Perfekt und Platz sparend integriert

Trotz der kompakten Baumaße sind das Membran-Ausdehnungsgefäß und die elektronisch geregelte Umwälzpumpe integriert. Alle Komponenten sind von vorne zugänglich und seitliche Serviceabstände deshalb nicht erforderlich.

- Gas-Brennwertkessel als Heizgerät, 4,2 bis 13/16\* kW und 4,8 bis 19 kW  
\* Boosterfunktion zur Trinkwassererwärmung
- Norm-Nutzungsgrad: bis 109%
- Intelligente Lambda Pro Control zur Gasarterkennung und zur automatischen Anpassung der Verbrennung bei wechselnden Gasqualitäten und Betriebsbedingungen
- Bedarfsangepasste Heizleistung bei vollem Warmwasserkomfort durch integrierte Boosterfunktion
- Inox-Radial-Heizfläche aus Edelstahl Rostfrei: effizient, langlebig und selbstreinigend
- Extrem niedrige Schadstoff-Emissionen durch modulierenden MatriX-Gasbrenner – damit werden die Grenzwerte des Umweltzeichens „Blauer Engel“ deutlich unterschritten
- Keine seitlichen Serviceabstände erforderlich, alle Komponenten von vorne zugänglich



MatriX-Gasbrenner





Kompakt und leistungsstark:  
Vitodens 300

# Brennwertgerät der Spitzenklasse

VITODENS 300

Der Vitodens 300 ist für Wohnwärme und Trinkwassererwärmung an Effizienz kaum zu übertreffen. Der MatriX-compact Gasbrenner und die Inox-Radial-Heizfläche aus Edelstahl sind in dieser Kombination die Garanten für hohe Energieeffizienz und langfristig hohen Wärmekomfort.

## Bis zu 109% Norm-Nutzungsgrad

Das bedeutet: Sie können die Heizkosten auf Dauer spürbar senken. Dafür sorgt die leistungsstarke Viessmann Brennwerttechnik mit dem besonderen Konstruktionsprinzip der Inox-Radial-Wärmetauscherfläche aus Edelstahl Rostfrei in Verbindung mit dem MatriX-compact Gasbrenner.

## Leise, effizient und sauber

Gerade im Wohnbereich werden Sie den leisen Betrieb des Vitodens 300 zu schätzen wissen. Dabei arbeitet der MatriX-compact Gasbrenner besonders effizient. Und: wer wenig verbraucht, erzeugt auch wenig Schadstoff-Emissionen. So werden mit dem Vitodens 300 die strengen Grenzwerte des Umweltzeichens „Blauer Engel“ deutlich unterschritten.

## Hoher Bedienkomfort

Laufend erforderliche Einstellungen erledigt die Vitotronic automatisch. So wird das Temperaturniveau ständig in Abhängigkeit der Außentemperatur geregelt, die Effektivität der Verbrennung permanent den äußeren Bedingungen angepasst und die Umstellung von Sommer- auf Winterzeit automatisch vorgenommen. Wollen Sie darüber hinaus Ihre persönlichen Wünsche an Wärme- oder Trinkwasserkomfort einstellen, so macht es Ihnen die übersichtliche Vitotronic Bedienoberfläche mit Klartextanzeige am Gerät oder per Fernbedienung ganz leicht.

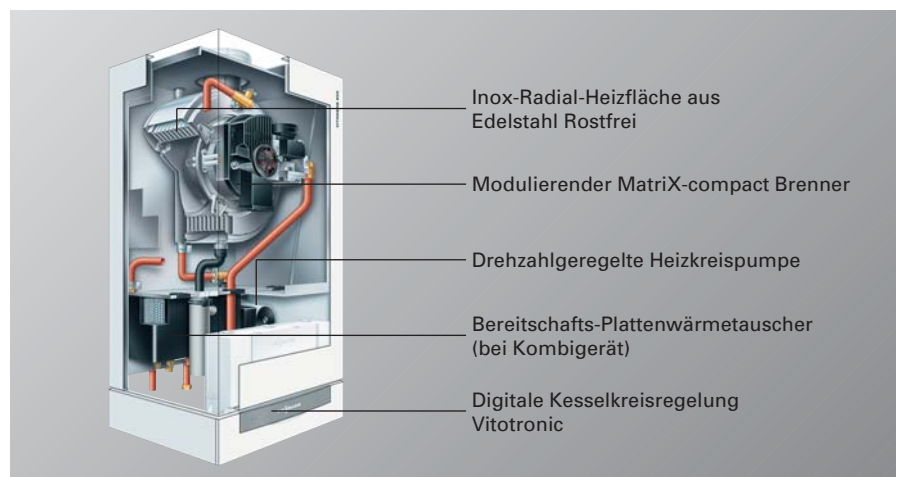
## Warmwasser ohne Wartezeit

Der Vitodens 300 (Gerät mit integrierter Trinkwassererwärmung) bietet in der Kombiversion einen ungewöhnlich hohen Warmwasserkomfort. Ausgestattet mit einem Komfort-Plattenwärmetauscher liefert er sofort warmes Wasser mit gleich bleibender Temperatur.



Inox-Radial-Heizfläche aus Edelstahl Rostfrei

- Gas-Brennwertkessel als Kombigerät mit 6,6 bis 26 kW und als Heizgerät mit 8,7 bis 35 kW
- Norm-Nutzungsgrad: bis 109%
- Inox-Radial-Heizfläche aus Edelstahl Rostfrei: effizient, langlebig und selbstreinigend
- Extrem niedrige Schadstoff-Emission durch modulierenden MatriX-compact Gasbrenner
- Damit werden die Grenzwerte des Umweltzeichens „Blauer Engel“ deutlich unterschritten
- Besonders leise, ideal auch für Wohnbereiche
- Automatische Abgasadaption sorgt für dauerhaft hohen Wirkungsgrad





Vitodens 300:  
große Leistung,  
großer Einsatz-  
bereich

# Effektive Lösungen für großen Wärmebedarf

Die Brennwert-Wandgeräte von Viessmann sind für den Einsatz in Mehrfamilienhäusern, gewerblichen Bauten und öffentlichen Einrichtungen bestens geeignet. Hier bietet der Vitodens 300 kostengünstige und Platz sparende Lösungen – als Einzelgeräte bis 66 kW oder in Kaskadenschaltung mit bis zu vier Heizkesseln und einer Heizleistung bis 264 kW.

## Hohe Leistung, geringer Platzbedarf

Der parallel verlaufende Inox-Radial-Doppelwendel-Wärmetauscher aus Edelstahl Rostfrei bietet hohe Leistung auf kleinstem Raum. Damit ist ein besonders effizienter Betrieb möglich mit einem Norm-Nutzungsgrad von bis zu 109%.



Inox-Radial-Doppelwendel-Wärmetauscher

## Effizient und sauber

Der modulierende MatriX-compact Gasbrenner ist für alle Gasarten geeignet. Mit seinen extrem niedrigen Schadstoff-Emissionen unterschreitet er auch in der großen Leistungsvariante die Grenzwerte des Umweltzeichens „Blauer Engel“ deutlich.

## Kaskadenregelung

Die Vitotronic Kaskadenregelung schaltet bis zu vier Vitodens 300 zu einer Heizzentrale zusammen. Dabei wird die Leistung der Heizkessel automatisch dem Wärmebedarf angepasst. Das bedeutet: je nach Wärmebedarf arbeitet nur ein Heizkessel modulierend oder arbeiten alle vier Heizkessel.

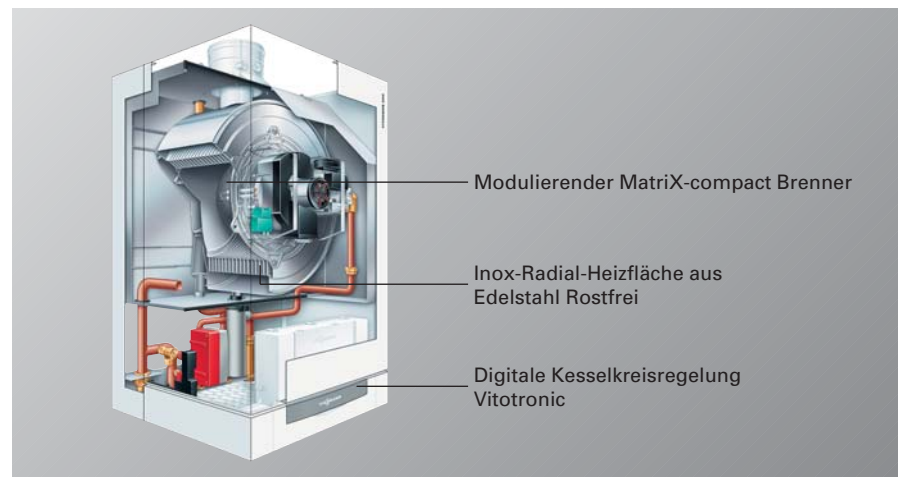
## Alles aus einer Hand

Viessmann bietet für den Bau von Kaskadenanlagen die komplette, aufeinander abgestimmte Systemtechnik, z. B. Regelung mit bis zu vier Endgeräten, Abgas-Sammelführung oder hydraulische Kaskaden-Units.



Gas-Brennwert-Wandkessel als Kaskade bis 264 kW für zentrale Wärmeversorgung

- Gas-Brennwertkessel für 12,2 bis 49 kW und 16,6 bis 66 kW
- Als Mehrkesselanlage in Kaskadenschaltung bis 264 kW
- Norm-Nutzungsgrad: bis 109%
- Automatische Abgasadaption garantiert dauerhaft hohen Wirkungsgrad





Vitodens 333:  
kompakt gebaut,  
komplett montiert

# Kompakt und komplett: Trinkwasserkomfort inklusive

werttechnik voll genutzt wird. Das spart Ihnen Gas und damit Heizkosten.

Zwei in einem: Das Kompaktgerät Vitodens 333 bietet Ihnen die Vorteile des Brennwert-Wandgerätes Vitodens 300 mit einem hochwertigen integrierten Trinkwasser-Ladespeicher (86 Liter Inhalt). Damit haben Sie hohen Wärme- und Trinkwasserkomfort in einem Gerät für Ein- und Zweifamilienhäuser. Mit nur 140 cm Höhe passt der Vitodens 333 perfekt als Heizzentrale unter Dachschrägen oder in Nischen. Und in der Breite orientiert sich der Vitodens 333 am gängigen Küchenraster.

## Hoher Trinkwasserkomfort

Die Bauweise des Trinkwasser-Ladespeichers garantiert, dass Ihnen jederzeit warmes Wasser in der gewünschten Temperatur und Menge zur Verfügung steht. Damit bietet Ihnen der Viessmann Trinkwasser-Ladespeicher einen Komfort, den Sie sonst nur mit einem doppelt so großen separat stehenden Warmwasserspeicher erreichen.

## Effiziente Brennwertnutzung

Der bewährte MatriX-compact Gasbrenner ist einer der Garantien für den sparsamen Umgang mit Energie. Ein zweiter Garant ist der Inox-Radial-Wärmetauscher aus Edelstahl Rostfrei, der für einen Norm-Nutzungsgrad von bis zu 109% sorgt. Ein weiterer Garant ist die elektronische Laderegelung, die sicherstellt, dass auch bei der Trinkwassererwärmung die Brenn-

## Spart auch Zeit

Zunächst spart er Ihrem Fachbetrieb Zeit bei der Installation. Denn der Vitodens 333 ist als Einheit komplett vormontiert. Dann benötigt man weniger Zeit bei der jährlichen Wartung, weil alle Gerätekomponenten leicht von vorne erreichbar sind. Und auch Ihnen spart der Vitodens 333 Zeit, denn viele Bedienungsfunktionen sind mit der Vitotronic Regelung automatisiert und individuelle persönliche Einstellungen lassen sich einfach per Knopfdruck erledigen.

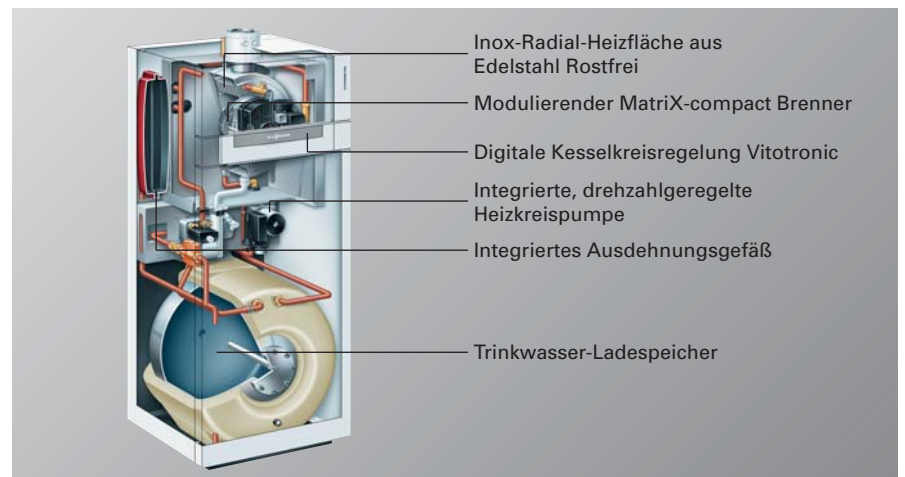
## Elegant

Neben den vielen Vorteilen und der überzeugenden Technik sieht er auch noch gut aus. Das Design des Vitodens 333 ist der sichtbare Ausdruck von Technik, Form und Funktion und steht damit für den Anspruch der Marke Viessmann: Qualität, Langlebigkeit, Effizienz mit hohem Wärmekomfort.

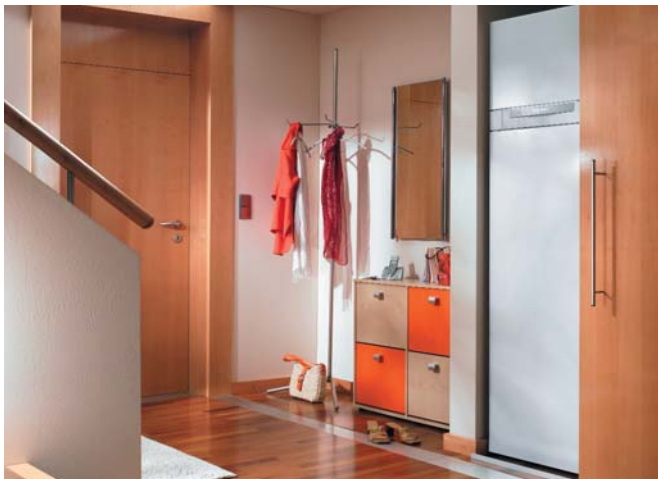


MatriX-compact  
Gasbrenner

- Komplett vormontierte Brennwertanlage in kompakten Abmessungen
- Leistungen: 4,2 bis 13/16\* kW, 4,8 bis 19 kW und 6,6 bis 26 kW  
\* Boosterfunktion zur Trinkwassererwärmung
- Norm-Nutzungsgrad: bis 109%
- Edelstahl-Wärmetauscher mit Entlüftungsfunktion der Rückplatte
- Extrem niedrige Schadstoff-Emissionen durch MatriX-compact Gasbrenner
- Intelligente Lambda Pro Control zur Gaseterkennung und zur automatischen Anpassung der Verbrennung bei wechselnden Gasqualitäten und Betriebsbedingungen (bei 4,2 bis 13 kW und 4,8 bis 19 kW)
- Automatische Abgasadaption für dauerhaft hohen Wirkungsgrad



- Inox-Radial-Heizfläche aus Edelstahl Rostfrei
- Modulierender MatriX-compact Brenner
- Digitale Kesselkreisregelung Vitotronic
- Integrierte, drehzahlregelte Heizkreispumpe
- Integriertes Ausdehnungsgefäß
- Trinkwasser-Ladespeicher



Vitodens 343  
Compact-Energy-  
Tower mit Solar-  
speicher

# Anschlussfertiger Compact-Energy-Tower mit integriertem Solar-speicher, Solarregelung und Solar-Divicon

## Komplette Gas-Brennwert- und Solaranlage anschlussfertig in einem kompakten Gehäuse

Für die zeitgemäße Beheizung mit Brennwert- und Solartechnik im Einfamilienhaus ist der Vitodens 343 eine energiesparende, umweltschonende und zukunftsweisende Lösung.

Der Compact-Energy-Tower Vitodens 343 bietet: energiesparende Brennwerttechnik, leistungsfähige Trinkwassererwärmung durch ein Speicherladesystem und anschlussfertige Solarvorbereitung in einem Gehäuse mit einer Grundfläche von nur 677 x 600 mm.

### Intelligente Lambda Pro Control

Das Herzstück des Vitodens 343 ist das Gas-Brennwert-Wandgerät Vitodens 300 (13 kW) mit der intelligenten Verbrennungsregelung Lambda Pro Control.

Der im Vitodens 343 integrierte Speicher-Wassererwärmer mit 250 Litern Inhalt für die Einbindung einer Solaranlage überzeugt durch hohe solare Deckungsrate auf Grund des großen Speicherinhalts und der automatischen Ladeunterdrückung. In Verbindung mit der 16 kW Boosterfunktion des Brennwertkessels ist stets für hohe Wirtschaftlichkeit bei gleichzeitig hervorragendem Warmwasserkomfort gesorgt.

### Zukunftsorientiert durch Solarintegration

Für den sofortigen oder späteren Solarbetrieb ist der Vitodens 343 anschlussfertig vorbereitet. Solar-Divicon und die Solarregelung Vitosolic 100 sind bereits montiert und betriebsbereit.

Alle Funktionen sind aufeinander abgestimmt und werkseitig geprüft.

- Compact-Energy-Tower mit Brennwertgerät, Solarspeicher, Solar-Divicon und Solarregelung Vitosolic 100, Heizleistung: 4,2 bis 13/16\* kW  
\* Boosterfunktion zur Trinkwassererwärmung
- Norm-Nutzungsgrad: bis 109%
- Intelligente Lambda Pro Control zur Gaserkennung und zur automatischen Anpassung der Verbrennung bei wechselnden Gasqualitäten und Betriebsbedingungen
- Inox-Radial-Heizfläche aus Edelstahl Rostfrei: effizient, langlebig und selbstreinigend
- Extrem niedrige Schadstoff-Emission durch modulierenden MatriX-Gasbrenner – damit werden die Grenzwerte des Umweltzeichens „Blauer Engel“ deutlich unterschritten
- Emaillierter 250 Liter-Speicher mit Solarwärmetauscher und Fremdstromanode
- Multi-Stecksystem für eine schnelle Montage
- Keine seitlichen Serviceabstände erforderlich, alle Komponenten von vorne zugänglich



Inox-Radial-Heizfläche aus Edelstahl Rostfrei



# Vitotronic: Technik, die mitdenkt



Die Vitotronic Wandgeräte-Regelung bietet Ihnen alle Möglichkeiten für einen nach Ihren Wünschen geregelten hohen Wärmekomfort. Einmal auf Ihre Bedürfnisse eingestellt, erledigt die Vitotronic viele Funktionen automatisch. Wollen Sie darüber hinaus individuelle Einstellungen vornehmen, so macht Ihnen das die übersichtliche Vitotronic Bedienoberfläche mit beleuchteten Tasten und großem Display mit Klartextanzeige ganz einfach.

## Automatisch geregelt

Die Vitotronic stellt sich automatisch von Winter- auf Sommerzeit um und reagiert als witterungsgeführte Regelung auf äußere Temperaturschwankungen. Alle vorbereiteten Komfortfunktionen, wie Partyeinstellung (wenn es mal später wird), Spar- oder Ferienprogramme, können Sie per Tastendruck abrufen. Entweder direkt am Gerät oder mit der gleichen Bedienoberfläche per Fernbedienung vom Wohnraum aus.



Vitotronic 100  
für angehobenen  
Betrieb



Vitotrol 300 – Übersicht ist Trumpf:  
menügeführte Bedieneinheit mit  
Klartextanzeige

## Optionen für die Zukunft

Die Vitotronic Regelung ist auf Veränderungen in der Zukunft vorbereitet. Egal, ob Sie in absehbarer Zeit anbauen oder Ihr Heizsystem mit einer Solaranlage ergänzen wollen. Die Vitotronic macht mit.

Funktion	Vitotronic 100	Vitotronic 200
Reagiert auf Änderung der Raumtemperatur	●	–
Reagiert auf Änderung der Außentemperatur	–	●
Einstellbar für Heizbetrieb und Trinkwassererwärmung	–	●
Einstellbar nur für Heizbetrieb	●*	●
Automatische Sommer-/Winterzeit-Umschaltung	–	●
Partytaste (Verlängerung des Heizbetriebs)	●*	●
Spartaste (Kurzzeitige Temperaturabsenkung)	●*	●
Ferienprogramm (Langzeit-Temperaturabsenkung)	●*	●
Kleines Display mit Symbolen	●	–
Großes Display mit Klartextanzeige	–	●

\*) nur in Verbindung mit separatem Uhrenthermostat Vitotrol 100 (im Wohnraum)

# Alles im Griff – auch aus der Ferne

Die Vitodens Gas-Brennwert-Wandgeräte sind für die Integration in Kommunikationssysteme vorbereitet.

## Individuelle Wärme in jedem Raum mit Vitohome 200 ①

Die intelligente Einzelraum-Temperaturregelung Vitohome 200 steuert jede Raumtemperatur individuell und regelt per Funk die Wärmeleistung des Viessmann Brennwert-Wandgerätes (keine Kabelverlegung, damit ideal auch für die Nachrüstung).

## Fernbedienung per Telefon/Handy mit Vitocom 100 ②

Die preisattraktive Fernüberwachung von Wandgeräten in Ein- und Zweifamilienhäusern. Einfach von unterwegs ein- oder ausschalten.

## Service per Internet mit Vitodata 300 ③

Vitodata 300 ermöglicht die Fernüberwachung und Fernbedienung Ihrer Heizungsanlage rund um die Uhr durch einen Fachbetrieb. Der Zugriff erfolgt dabei über Internet.

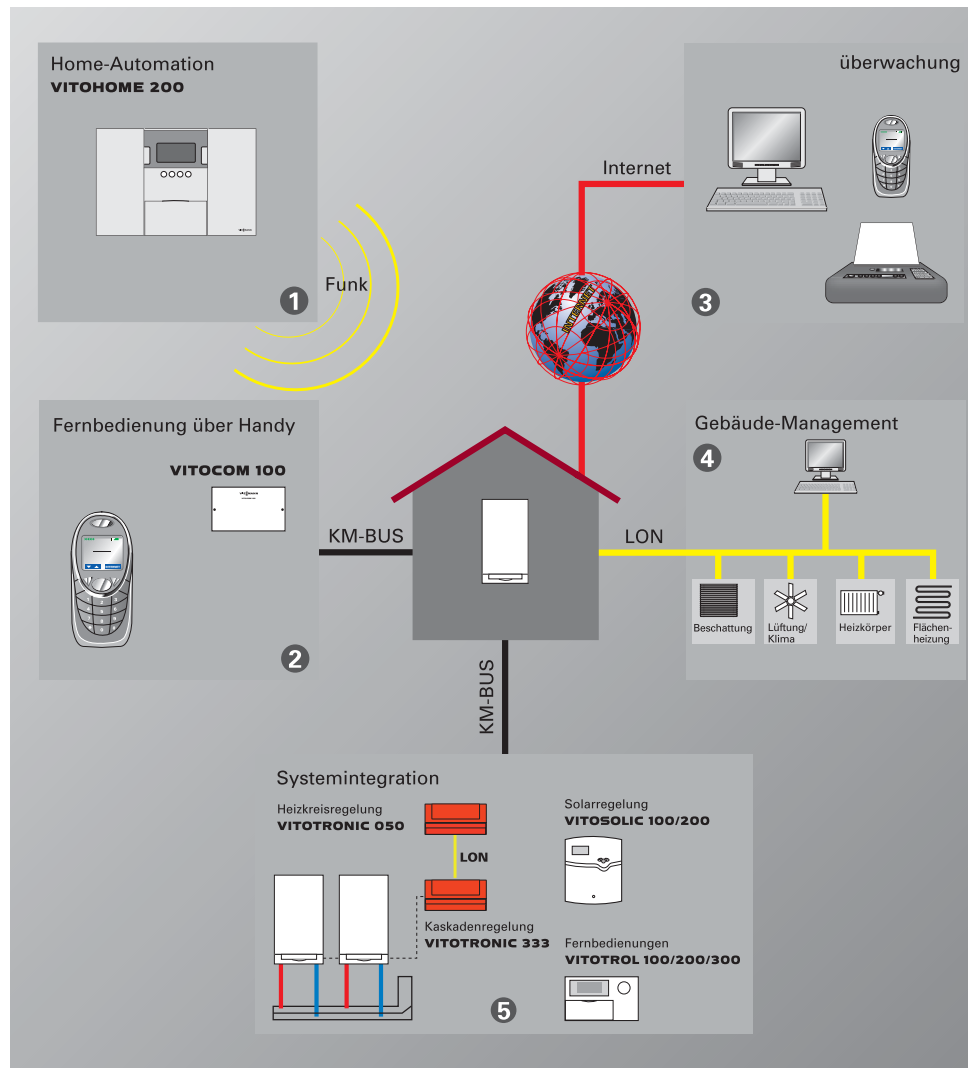
## Einbindung in Gebäudeautomation ④

Alle Vitodens Gas-Brennwert-Wandgeräte sind für die direkte Einbindung in LON-Gebäudeleitsysteme vorbereitet.

## Systemintegration ⑤

Informations- und Datenaustausch zwischen allen Viessmann Komponenten.

Selbst bei Inbetriebnahme, Wartung und Service wird Ihr Fachbetrieb mit Vitosoft und Laptop-anschlüssen unterstützt.



Vitohome 200: bedarfsgerechte Einzelraumtemperaturregelung ohne Verkabelung

# Montage- und servicefreundliche Modulbauweise



Zusätzlich zu den Vorteilen, die für Sie sofort erkennbar und wichtig sind, bieten die Vitodens Gas-Brennwert-Wandgeräte noch eine Menge mehr.

Denn auch Sie profitieren von der konsequenten Modulbauweise der Viessmann Wandgeräte.

## Einfach und zeitsparend

Alle Wandgeräte sind modular aufgebaut und bieten eine hohe Durchgängigkeit und Bauteilegleichheit. Das beginnt für Ihren Heizungsfachbetrieb bei der einfachen Installation des Wandgerätes mit einheitlichen, gleichen Befestigungen und Montagehilfen.

Die bei allen Wandgeräten baugleiche Aqua-Platine mit dem Multi-Stecksystem ist die Basis für eine zeitsparende und einfache Installation. Die gesamte Wasserführung liegt in der Geräterückwand. So sind alle Teile von vorn zugänglich und austauschbar, so dass eine Gerätedemontage von der Wand nicht erforderlich ist. Für Sie bedeutet das: Reduzierung der Wartungskosten.

Außerdem brauchen Sie wegen der guten Zugänglichkeit keine seitlichen Serviceabstände zu berücksichtigen. Eine Platzierung in Ecken und Nischen ist möglich.

Vereinfacht Wartung und Service: alle Bauteile lassen sich nach vorne abnehmen



Schnelle Montage ohne Spezialwerkzeug durch Multi-Stecksystem



Vitodens 300 mit designgleichem Unterbau-Kit

Viessmann Systemtechnik sorgt dafür, dass alles perfekt zueinander passt und gewährleistet die durchgängig hohe Funktionssicherheit der gesamten Heizungsanlage – vom Wandgerät über Brenner, Regelung, Speicher-Wassererwärmer und Unterbau-Kit bis hin zu den Anschlüssen.

## Unterbau-Kit – Heizkreisverteilung für die Gas-Wandgeräte

Das Unterbau-Kit bietet die Möglichkeit für den komfortablen Anschluss einer kombinierten Fußboden- und Radiatorenheizung. Das Design des Unterbau-Kits ist auf das Wandgerätedesign abgestimmt. Es bildet zusammen mit dem Gas-Wandgerät eine optische Einheit und lässt sich so perfekt in den Wohnraum integrieren.

## Komplettprogramm mit höchster Qualität

Von Heizkörpern und Fußbodenheizungen über Ventile, Abgas-Systeme und Ausdehnungsgefäße bis hin zum Speicher-Wassererwärmer für höheren Trinkwasserbedarf. Sämtliche Komponenten des Vitoset Zubehör-Programms von Viessmann sind genau aufeinander abgestimmt.

Sie können sicher sein, dass der hohe Qualitätsanspruch, der die Viessmann Heizsysteme auszeichnet, auch alle anderen Komponenten prägt. Das garantiert Ihnen ein Höchstmaß an Wirtschaftlichkeit und Zuverlässigkeit. Und Ihrem Heizungsfachbetrieb handfeste Vorteile bei der Planung, Montage und bei der Wartung Ihrer Anlage.



Vitodens 200 und untergestellter Speicher-Wassererwärmer Vitocell-W 100 mit Verkleidung als Zubehör

Alles passt:  
Vitotec Komponenten für die gesamte Heizungsperipherie



Konsequent ergänzt, perfekt abgestimmt: Vitoset Zubehör-Programm

# Komplettes Programm von 4,2 bis 264 kW

Viessmann bietet ein komplettes Brennwert-Wandgeräte-Programm. Für jede Anforderung, für jeden Anspruch, für jedes Budget. Mit einem Nom-Nutzungsgrad von bis zu 109%. Und mit einem Preis-Leistungs-Verhältnis, das Sie überzeugen wird.



Vitodens 200 Heizgerät  
8,8 bis 26 kW



Vitodens 200 Kombigerät  
8,8 bis 26 kW



Vitodens 300 Heizgerät  
4,2 bis 19 kW



Vitodens 300 Kombigerät  
6,6 bis 26 kW



Vitodens 300 Heizgerät  
12,2 bis 66 kW



Vitodens 333  
4,2 bis 26 kW mit integriertem Trinkwasser-  
Ladespeicher (86 Liter Inhalt)



Vitodens 343  
4,2 bis 13/16\* kW mit integriertem Solar-  
speicher (250 Liter Inhalt)  
\* Boosterfunktion zur Trinkwassererwärmung

		<b>Vitodens 200</b> Gas-Brennwert- gerät	<b>Vitodens 300</b> Gas-Brennwert- gerät	<b>Vitodens 300</b> Gas-Brennwert- gerät	<b>Vitodens 333</b> Gas-Brennwert- gerät mit Trinkwasser- Ladespeicher	<b>Vitodens 343</b> Compact-Energy- Tower mit Solarspeicher
<b>Nenn-Wärmeleistung</b>		Heizgerät 8,8 bis 20 kW 8,8 bis 26 kW  Kombigerät 8,8 bis 26 kW	Heizgerät 4,2 bis 13/16* kW 4,8 bis 19 kW 6,6 bis 26 kW 8,7 bis 35 kW Kombigerät 6,6 bis 26 kW	Heizgerät 12,2 bis 49 kW 16,6 bis 66 kW als Kaskade bis 264 kW	Kompaktgerät  4,2 bis 13/16* kW 4,8 bis 19 kW 6,6 bis 26 kW	Kompaktgerät  4,2 bis 13/16* kW
<b>Betriebsweise</b> Raumluftabhängiger und raumluftunabhängiger Betrieb		■	■	■	■	■
<b>Vitotronic Regelung</b> Raumtemperatur- oder witterungsgeführt		■	■	■ + Kaskadenrege- lung Vitotronic 333	■	■
<b>Trinkwassererwärmung</b> <b>Kombigerät</b>		Standard- Platten-WT	Komfort- Platten-WT mit Komfortsensor	–	Trinkwasser- Ladespeicher 86 Liter	Trinkwasser-/ Solarspeicher 250 Liter
<b>Brennstoff</b> Erd- oder Flüssiggas		■	■	■	■	■
<b>Abmessungen</b>	Länge	380 mm	360/380 mm	550 mm	588 mm	677 mm
	Breite	480 mm	450/480 mm	600 mm	600 mm	600 mm
	Höhe	850 mm	850 mm	900 mm	1387 mm	2104 mm
<b>Norm-Nutzungsgrad bis</b>		bis 109%	bis 109%	bis 109%	bis 109%	bis 109%
<b>Schadstoff-Emissionen</b> <b>unter den Grenzwerten</b> <b>des „Blauen Engels“</b>		■	■	■	■	■
<b>Inox-Radial-Heizfläche</b> <b>aus Edelstahl Rostfrei</b>		■	■	■	■	■
<b>Modulierender</b> <b>Edelstahl-Zylinderbrenner</b>		■	–	–	–	–
<b>Modulierender</b> <b>MatriX-compact Brenner</b>		–	■	■	■	■
<b>Modulationsbereich</b>		1 : 3	1 : 4	1 : 4	1 : 4	1 : 4
<b>Drehzahlgeregeltes</b> <b>Wechselstromgebläse</b>		■	■	■	■	■
<b>Automatische Abgasadaption</b>		–	■ <sup>1)</sup>	■	■ <sup>1)</sup>	–
<b>Lambda Pro Control</b>		–	■ <sup>2)</sup>	–	■ <sup>2)</sup>	■
<b>Eingebaute</b> <b>Heizkreispumpe</b>		zweistufig	drehzahl- geregelt	–	drehzahl- geregelt	dreistufig
<b>Ausdehnungsgefäß</b>		10 Liter, eingebaut	10 Liter, <sup>2)</sup> eingebaut	–	12 Liter, eingebaut	10 Liter, eingebaut

\*) Boosterfunktion zur Trinkwassererwärmung

1) nicht bei 4,2 bis 19 kW

2) nur bei 4,2 bis 19 kW

# Dreistufiges Kompletprogramm für jeden Anwendungsfall, Bedarf und Anspruch



Wärme komfortabel, wirtschaftlich und umweltschonend zu erzeugen und sie bedarfsgerecht bereitzustellen, dieser Aufgabe fühlt sich das Familienunternehmen Viessmann bereits seit drei Generationen verpflichtet.

## Innovation

Mit einer Vielzahl herausragender Produktentwicklungen und Problemlösungen hat Viessmann immer wieder Meilensteine geschaffen, die das Unternehmen zum technologischen Schrittmacher und Impulsgeber der gesamten Branche gemacht haben.

Bodenstehende Heizkessel für Öl und Gas in Heizwert- und Brennwerttechnik



Wandgeräte für Öl und Gas in Heizwert- und Brennwerttechnik



Heizsystemkomponenten von der Brennstofflagerung bis zu Heizkörpern und Fußboden-Heizsystemen



Regenerative Energiesysteme zur Nutzung von Umweltwärme, Solarenergie und nachwachsenden Rohstoffen

## Spitzenqualität

Für die Qualität der Produkte ist der Einsatz hochwertiger und besonders geeigneter Werkstoffe in Verbindung mit einer hoch entwickelten Verarbeitungskompetenz von großer Bedeutung. Viessmann hat schon immer die spezifischen Eigenschaften der eingesetzten Werkstoffe konsequent für die Realisierung innovativer technischer Lösungen genutzt und dabei Werkstoffauswahl und Konstruktionsprinzipien perfekt kombiniert. In Verbindung mit dem angewandten Wissen der Viessmann Mitarbeiter entsteht so die Spitzenqualität, für die Viessmann bekannt ist.

## Komplettprogramm für jeden Bedarf

Mit dem aktuellen Programm bietet Viessmann seinen Kunden

ein mehrstufiges Komplettprogramm mit einer Leistung von 1,5 bis 19500 kW: bodenstehende und wandhängende Heizkessel für Öl und Gas in Heizwert- und Brennwerttechnik sowie regenerative Energiesysteme wie Wärmepumpen, Solarsysteme und Heizkessel für nachwachsende Rohstoffe. Komponenten der Regelungstechnik und Daten-Kommunikation sind ebenso im Programm wie die gesamte Systemperipherie bis hin zu Heizkörpern und Fußbodenheizungen.

## Internationalität

Mit 10 Werken in Deutschland, Frankreich, Kanada, Polen und China, mit Vertriebsorganisationen in Deutschland und 34 weiteren Ländern sowie weltweit 111 Verkaufsniederlassungen ist Viessmann international ausgerichtet.

## Verantwortung, Fairness und Effizienz

Verantwortung für Umwelt und Gesellschaft, Fairness im Umgang mit Geschäftspartnern und Mitarbeitern sowie das Streben nach Perfektion und höchster Effizienz in allen Geschäftsprozessen sind für Viessmann zentrale Werte. Das gilt für jeden einzelnen Mitarbeiter und damit für das gesamte Unternehmen, das mit all seinen Produkten und flankierenden Leistungen dem Kunden den besonderen Nutzen und den Mehrwert einer starken Marke bietet.



Das Viessmann Zentrum in Allendorf mit dem Unternehmensmuseum „Via Temporis“



Viessmann unterstützt Spitzenleistungen; auch im Sport



Viessmann Niederlassungen: 111 x weltweit

**Ihr Heizungsfachbetrieb:**

Viessmann Werke  
35107 Allendorf (Eder)  
Telefon 06452 70-0  
Telefax 06452 70-2780  
[www.viessmann.com](http://www.viessmann.com)